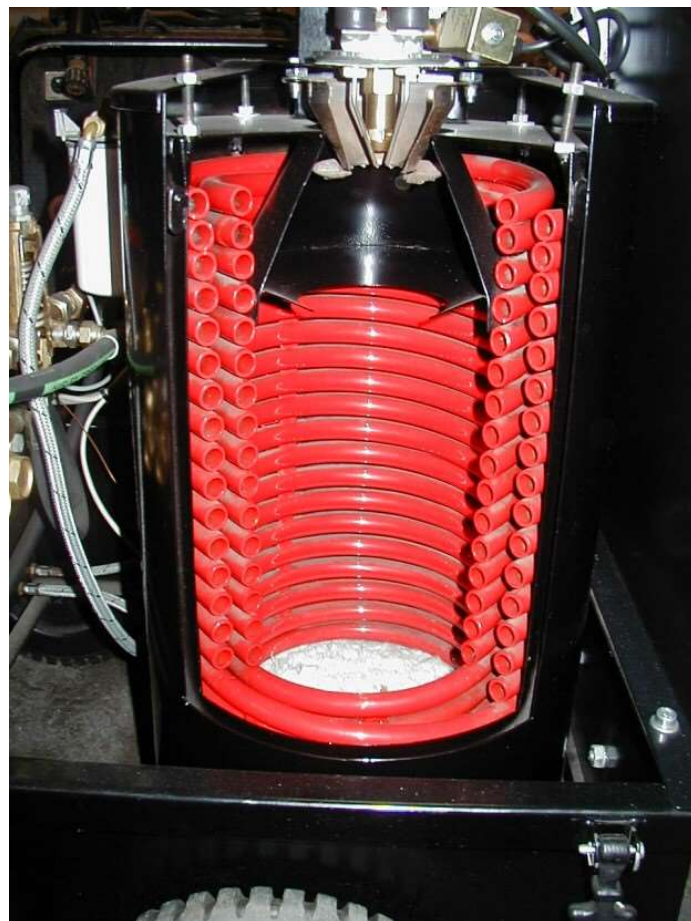




KENT



Kaltwasser-Hochdruckreiniger

Serie 3000	Seite	4
Ausstattungsmerkmale Serie 3000	Seite	5
Serie 9000	Seite	6
Ausstattungsmerkmale Serie 9000	Seite	7
Serie 9200	Seite	8
Ausstattungsmerkmale Serie 9200	Seite	9
Serie 9300	Seite	10
Ausstattungsmerkmale Serie 9300	Seite	11
Serie 9500	Seite	12
Ausstattungsmerkmale Serie 9500	Seite	13
Serie CWP mit Benzinmotor	Seite	14
Ausstattungsmerkmale CWP Benzinmotor	Seite	15
Serie F mit Frequenz Steuerung	Seite	16
Ausstattungsmerkmale Frequenz Steuerung	Seite	17
Serie HD mit hydraulischem Antrieb	Seite	18
Ausstattungsmerkmale HD mit hydraulischem Antrieb	Seite	19
Serie ST.1500 Stationär	Seite	20
Ausstattungsmerkmale Serie ST.1500 Stationär	Seite	21

Heisswasser-Hochdruckreiniger

Serie 1000 Mobil	Seite	22
Ausstattungsmerkmale Serie 1000 Mobil	Seite	23
Serie ST.1000 Stationär	Seite	24
Ausstattungsmerkmale Serie ST.1000 Stationär	Seite	25
Serie Hot Box Mobil	Seite	26
Ausstattungsmerkmale Serie Hot Box Mobil	Seite	27
Serie HotBox Stationär	Seite	28
Ausstattungsmerkmale Serie HotBox Stationär	Seite	29

Wildkräuterbekämpfung

Serie GREENsteam	Seite	30
Ausstattungsmerkmale Serie GREENsteam	Seite	31

KALTWASSER-HOCHDRUCKREINIGER

Serie 3000



Abbildung Standard-Zubehör



Abbildung Serie TR3000 tragbar



Abbildung Serie 3000 mit Sonderausstattung Abschaltautomatik



KALTWASSER-HOCHDRUCKREINIGER

Serie 3000

Ausstattungsmerkmale:

- Pulverbeschichteter Rahmen mit Edelstahlabdeckung
- 2-Radfahrwerk mit Vollgummi Bereifung
- extra lange Lebensdauer durch geringe Pumpenumdrehung von nur 1.450 U/min.
- robuste Kurbelwellenpumpe, Keramikkolben und Messingpumpenkopf
- Wasserzulauftemperatur bis 60° C

Serienausstattung:

- 10 m Hochdruckschlauch,
- Hochdruckpistole mit SW System,
- rostfreie Doppelrohrlanze mit Niederdruckdüse,
- 10 m Anschlusskabel mit Stecker und Chemieinjektor

Modell	Druck / Bar	Liter min	KW	Volt / 50Hz	Länge mm	Breite mm	Höhe mm	Gewicht Kg	Düse
3010	130	10	2,2	1x 230	600	600	400	40	035
3010S	150	10	3,0	1x 230	600	600	400	40	030
3012	100	12	2,2	1x 230	600	600	400	40	045
3016	160	14	4,0	3x 230/400	600	600	400	40	045
Ausstattungsoptionen:									
ASS	Start-Stopp-Automatik / Zeit-gesteuert				wählen Sie zw. Druck oder Strömungsgesteuert				
Thermo	Thermoventil								
VZ3/90	verzinktes Fahrgestell								

KALTWASSER-HOCHDRUCKREINIGER

Serie 9000



Abbildung mit Sonderausstattung Abschaltautomatik



Abbildung Standard-Zubehör



Abbildung mit Schlauchtrommelset (P) u. verzinktem Rahmen



- Die saubere Lösung

KALTWASSER-HOCHDRUCKREINIGER

Serie 9000

Ausstattungsmerkmale:

- Pulverbeschichteter Rahmen mit Edelstahlabdeckung
- 2-Radfahrwerk mit Vollgummi Bereifung
- extra lange Lebensdauer durch geringe Pumpenumdrehung von nur 1.450 U/min
- robuste Kurbelwellenpumpe, Keramikkolben und Messingpumpenkopf
- Wasserzulauftemperatur bis 60° C

Serienausstattung:

- 10 m Hochdruckschlauch,
- Hochdruckpistole mit SW System,
- Rostfreie Doppelrohrlanze mit Niederdruckdüse,
- 10 m Anschlusskabel mit Stecker

Modell	Druck / Bar	Liter min	KW	Volt / 50Hz	Länge mm	Breite mm	Höhe mm	Gewicht Kg	Düse
9015	150	15	4,0	3x 230/400	620	520	420	55	055
9018	170	18	5,5	3x 230/400	620	520	420	64	060
9018S	200	18	6,5	3x 230/400	620	520	420	64	055
9019	150	21	5,5	3x 230/400	620	520	420	64	075
9019S	170	21	6,5	3x 230/400	620	520	420	64	070
9020	200	15	5,5	3x 230/400	620	520	420	64	045
9020S	240	15	6,5	3x 230/400	620	520	420	64	045
9025S	150	25	6,5	3x 230/400	620	520	420	64	090
Ausstattungsoptionen:									
TR30VA...	Schlauchtrommel Set 30 m				Hand-Schlauchtrommel in Edelstahl, 30m HD-Schlauch, Doppelrohrlanze, Hochdruckpistole.				
VZ3/90	verzinktes Fahrgestell								
VA90	Edelstahl Fahrgestell								
Thermo	Thermovenil								
ASS	Start-Stopp-Automatik / Zeit-gesteuert				wählen Sie zw. Druck oder Strömungsgesteuert				

KALTWASSER-HOCHDRUCKREINIGER

Serie 9200



Abbildung Schlauchtrommel Set 30 m



Abbildung Standard-Zubehör



Abbildung mit Sonderausstattung Abschaltautomatik

KALTWASSER-HOCHDRUCKREINIGER

Serie 9200

Ausstattungsmerkmale:

- Pulverbeschichteter Rahmen mit Edelstahlabdeckung
- 4 Radfahrwerk mit Vollgummi Bereifung
- extra lange Lebensdauer durch geringe Pumpenumdrehung von nur 1.450 U/min.
- robuste Kurbelwellenpumpe, Keramikkolben und Messingpumpenkopf
- Wasserzulauftemperatur bis 60° C

Serienausstattung:

- 10 m Hochdruckschlauch,
- Hochdruckpistole mit SW System,
- Rostfreie Doppelrohrlanze mit Niederdruckdüse,
- 10 m Anschlusskabel mit Stecker

Modell	Druck / Bar	Liter min	KW	Volt / 50Hz	Länge mm	Breite mm	Höhe mm	Gewicht Kg	Düse					
9215	270	15	7,5	3x 230/400	750	580	500	90	035					
9221	200	21	7,5	3x 230/400	750	580	500	90	060					
9225	170	25	7,5	3x 230/400	750	580	500	90	080					
9230	150	30	7,5	3x 230/400	750	580	500	90	100					
9236	120	36	7,5	3x 230/400	750	580	500	90	140					
Ausstattungsoptionen:														
TR30VA	Schlauchtrommel Set 30 m				Hand-Schlauchtrommel in Edelstahl, 30m HD-Schlauch, Doppelrohrlanze, Hochdruckpistole.									
VZ 92	verzinktes Fahrgestell													
VA 92	Edelstahl Fahrgestell													
Thermo	Thermoventil													
ASS	Start-Stopp-Automatik / Zeit-gesteuert				wählen Sie zw. Druck oder Strömungsgesteuert									

KALTWASSER-HOCHDRUCKREINIGER

Serie 9300



Abbildung Standard-Zubehör



Abbildung mit Sonderausstattung Abschaltautomatik



- Die saubere Lösung

KALTWASSER-HOCHDRUCKREINIGER

Serie 9300

Ausstattungsmerkmale:

- Pulverbeschichteter Rahmen mit Edelstahlabdeckung
- 4 Radfahrwerk mit Vollgummi Bereifung
- extra lange Lebensdauer durch geringe Pumpenumdrehung von nur 1.450 U/min.
- robuste Kurbelwellenpumpe, Vollkeramikkolben und Messingpumpenkopf
- Wasserzulauftemperatur bis 60° C

Serienausstattung:

- 10 m Hochdruckschlauch,
- Hochdruckpistole mit SW System,
- rostfreie Doppelrohrlanze,
- 10 m Anschlusskabel mit Stecker.

Modell	Druck / Bar	Liter min	KW	Volt / 50Hz	Länge mm	Breite mm	Höhe mm	Gewicht Kg	Düse
9318	350	18	11	3x 230/400	750	580	500	90	055
9321	300	21	11	3x 230/400	750	580	500	90	060
9325	250	25	11	3x 230/400	750	580	500	90	080
9330	200	30	11	3x 230/400	750	580	500	90	090
9336	170	36	11	3x 230/400	750	580	500	90	140
9342	150	42	11	3x 230/400	750	580	500	90	150
Ausstattungsoptionen:									
VZ 93	verzinktes Fahrgestell								
VA 93	Edelstahl Fahrgestell								
Thermo	Thermovenil								
ASS	Start-Stopp-Automatik / Zeit-gesteuert				wählen Sie zw. Druck oder Strömungsgesteuert				

KALTWASSER-HOCHDRUCKREINIGER

Serie 9500



Abbildung Standard-Zubehör bis 250 Bar



Abbildung Standard-Zubehör bei mehr als 350 bar



- Die saubere Lösung

KALTWASSER-HOCHDRUCKREINIGER

Serie 9500

Ausstattungsmerkmale:

- Pulverbeschichteter Rahmen mit Edelstahlabdeckung
- Radfahrwerk mit Schwerlast Bereifung inkl. 2 Lenkrollen mit Feststellbremse
- extra lange Lebensdauer durch geringe Pumpenumdrehung von nur 1.450 U/min.
- robuste Kurbelwellenpumpe, Vollkeramikkolben und Messingpumpenkopf
- Softstartsteuerung
- Wasserzulauftemperatur bis 60° C

Serienausstattung:

- 10 m Hochdruckschlauch,
- Hochdruckpistole mit SW System,
- rostfreie Doppelrohrlanze (bis 350 bar)
- 10 m Anschlusskabel

Modell	Druck / Bar	Liter min	KW	Volt / 50Hz	Länge mm	Breite mm	Höhe mm	Gewicht Kg	Düse
9515	500	15	15	3x 230/400	800	600	1.140	150	025
9530	250	30	15	3x 230/400	800	600	1.140	150	060
9550	170	50	15	3x 230/400	800	600	1.140	150	180
Ausstattungsoptionen:									
Frequenzsteuerung							Auf Anfrage		
Start-Stopp-Automatik / Zeit-gesteuert							Auf Anfrage		
Thermo	Thermoverventil								

KALTWASSER-HOCHDRUCKREINIGER CWP mit Kohler Benzinmotor



Abbildung 14 PS



Abbildung Standard-Zubehör



Abbildung Standard-Zubehör
bei mehr als 350 bar



Abbildung 23,5 PS



- Die saubere Lösung

KALTWASSER-HOCHDRUCKREINIGER

CWP mit Kohler Benzinmotor

Ausstattungsmerkmale:

- Pulverbeschichteter Rahmen mit Edelstahlabdeckung
- extra lange Lebensdauer durch geringe Pumpenumdrehung von nur 1.450 U/min.
- robuste Kurbelwellenpumpe, Vollkeramikkolben und Messingpumpenkopf
- Wasserzulauftemperatur bis 60° C

Serienausstattung:

- 10 m HD-Schlauch,
- Hochdruckpistole mit SW System,
- rostfreie Doppelrohrlanze

Modell	Druck / Bar	Liter min	PS	Kraftstoff	Länge mm	Breite mm	Höhe mm	Gewicht Kg	Düse
CWP 2018	200	18	14	Benzin	800	600	890	70	055
CWP 2018 E-Start	200	18	14	Benzin	800	600	890	70	055
CWP 3521 E-Start	350	21	23,5	Benzin	760	800	950	150	050
CWP 5015 E-Start	500	15	23,5	Benzin	760	800	950	150	025
Diesel Motor				Diesel			Auf Anfrage		

KALTWASSER-HOCHDRUCKREINIGER KENT mit Frequenz Steuerung



KALTWASSER-HOCHDRUCKREINIGER

KENT mit Frequenz Steuerung

Ausstattungsmerkmale:

- Pulverbeschichteter Rahmen mit Edelstahlabdeckung
- 4 Radfahrwerk mit Schwerlast Bereifung.
- regelbare Pumpenumdrehung durch Frequenz Steuerung
- robuste Kurbelwellenpumpe, Vollkeramikkolben und Messingpumpenkopf
- Mehrnutzer möglich
- Wasserzulauftemperatur bis 60° C

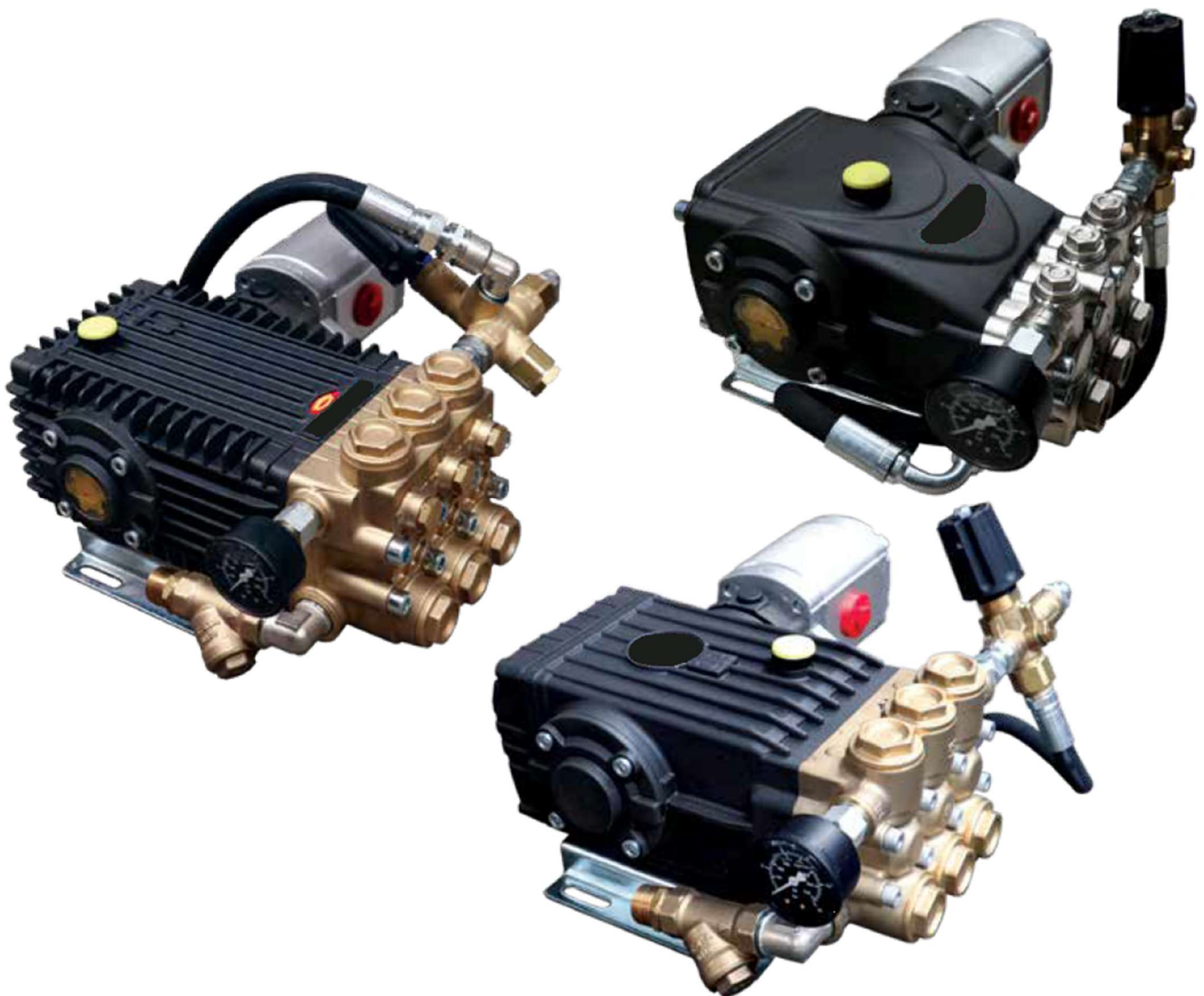
Serienausstattung:

- 10 m Hochdruckschlauch,
- Hochdruckpistole,
- rostfreie Lanze
- 10 m Anschlusskabel.

Modell	Druck / Bar	Liter min	KW	Volt	Länge mm	Breite mm	Höhe mm	Gewicht Kg	Düse
9342 F	150	42	11	3x 230/400	750	580	500	98	150
9442 F	200	42	15	3x 230/400	1.000	700	1.100	150	120
9450 F	170	50	15	3x 230/400	1.000	700	1.100	150	180
9670 F	150	70	15	3x 230/400	1.000	700	1.100	150	200
Ausstattungsoptionen:									
Frequenzsteuerung							Auf Anfrage		
Start-Stopp-Automatik / Zeit-gesteuert							Auf Anfrage		
Thermo	Thermoverventil								

KALTWASSER-HOCHDRUCKREINIGER

KENT Hydraulisch angetrieben



KALTWASSER-HOCHDRUCKREINIGER

KENT Hydraulisch angetrieben

Ausstattungsmerkmale:

- extra lange Lebensdauer durch geringe Pumpenumdrehung von nur 1.450 U/min.
- robuste Kurbelwellenpumpe, Keramikkolben und Messingpumpenkopf
- Wasserzulauftemperatur bis 60° C

Serienausstattung:

- 10 m Hochdruckschlauch,
- Hochdruckpistole mit SW System,
- Rostfreie Doppelrohrlanze mit Niederdruckdüse.

Modell	Druck / Bar	L / min	KW	Länge mm	Breite mm	Höhe mm	Gewicht Kg	Benötigtes Öl / L	Benötigter Druck / Bar
HD9020S	250	15	8,46	500	350	200	15	42	130
HD9221	210	21	8,46	500	350	200	15	42	150
HD9230	150	30	8,60	500	350	200	20	42	150
HD9350	100	50	8,60	500	350	200	25	42	150

KALTWASSER-HOCHDRUCKREINIGER

Serie ST.1500 Stationär



Abbildung Standard-Zubehör



- Die saubere Lösung

KALTWASSER-HOCHDRUCKREINIGER

Serie ST.1500 Stationär

Ausstattungsmerkmale:

- Pulverbeschichteter Rahmen mit Edelstahlabdeckung
- Wandaufhängung
- extra lange Lebensdauer durch geringe Pumpenumdrehung von nur 1.450 U/min.
- robuste Kurbelwellenpumpe, Keramikkolben und Messingpumpenkopf
- Wasserzulauftemperatur bis 60° C

Serienausstattung:

- 10 m Hochdruckschlauch,
- Hochdruckpistole mit SW System,
- Rostfreie Doppelrohrlanze mit Niederdruckdüse,
- 10 m Anschlusskabel (ohne Stecker),
- Timer gesteuerte Start-Stopp-Automatik.

Modell	Druck / Bar	Liter min	KW	Volt / 50Hz	Länge mm	Breite mm	Höhe mm	Gewicht Kg	Düse
ST.1515	150	15	4,0	3x 230/400	560	400	310	75	055
ST.1518	170	18	5,5	3x 230/400	560	400	310	75	060
ST.1518S	200	18	6,5	3x 230/400	560	400	310	75	055
ST.1519	150	21	5,5	3x 230/400	560	400	310	75	075
ST.1519S	170	21	6,5	3x 230/400	560	400	310	75	070
ST.1520	200	15	5,5	3x 230/400	560	400	310	75	045
ST.1520S	240	15	6,5	3x 230/400	560	400	310	75	045
ST.1525 ECO	150	25	6,5	3x 230/400	560	400	310	75	090
ST.1521	200	21	7,5	3x 230/400	730	400	380	100	065
ST.1525	170	25	7,5	3x 230/400	730	400	380	100	080
ST.1530	150	30	7,5	3x 230/400	730	400	380	100	100
Ausstattungsoptionen:									
VA	Edelstahl Rahmen						Auf Anfrage		
BG ST15	Bodenstandgestell						Auf Anfrage		
BZ ST	Betriebsstundenzähler								
Thermo	Thermoverventil								

HEISSWASSER-HOCHDRUCKREINIGER

Serie 1000 Mobil



Abbildung Standard-Zubehör





- Die saubere Lösung

HEISSWASSER-HOCHDRUCKREINIGER

Serie 1000 Mobil

Ausstattungsmerkmale:

- Pulverbeschichteter Rahmen mit Edelstahlabdeckung
- 4-Radfahrwerk mit Vollgummi Bereifung
- extra lange Lebensdauer durch geringe Pumpenumdrehung von nur 1.450 U/min.
- robuste Kurbelwellenpumpe, Keramikkolben und Messingpumpenkopf
- Kraftstofftank ca. 25 L
- Heizleistung ca. 86 KW
- eingebaute Dampfstufe
- Wasserzulauftemperatur bis 60° C

Serienausstattung:

- 10 m Hochdruckschlauch,
- Hochdruckpistole mit SW System,
- rostfreie Doppelrohrlanze mit Niederdruckdüse,
- 10 m Anschlusskabel mit Stecker,
- Timer gesteuerte Start-Stopp-Automatik

Modell	Druck / Bar	Liter min	KW	Volt / 50Hz	Länge mm	Breite mm	Höhe mm	Gewicht Kg	Düse
1015	150	15	4,0	3x 230/400	1000	680	760	135	055
1016	160	14	4,0	3x 230/400	1000	680	760	135	045
1018	170	18	5,5	3x 230/400	1000	680	760	150	060
1018S	200	18	6,5	3x 230/400	1000	680	760	150	055
1019	150	21	5,5	3x 230/400	1000	680	760	150	075
1019S	170	21	6,5	3x 230/400	1000	680	760	150	070
1020	200	15	5,5	3x 230/400	1000	680	760	150	045
1020S	240	15	6,5	3x 230/400	1000	680	760	150	045
1021	200	21	6,5	3x 230/400	1000	680	760	175	065
1025 ECO	150	25	6,5	3x 230/400	1000	680	760	175	090
1025	170	25	7,5	3x 230/400	1000	680	760	175	080
1025S	250	25	11	3x 230/400	1000	680	760	175	070
1030	150	30	7,5	3x 230/400	1000	680	760	190	100
Ausstattungsoptionen:									
TR20AU	Automatik Schlauchtrommel				mit 20 m HD-Schlauch, Hochdruckpistole, Doppelrohrlanze				
Flam	Flammenüberwachung								
Schorn	Schornsteinadapter				wird benötigt für das betreiben an Schornsteinanlagen				

HEISSWASSER-HOCHDRUCKREINIGER

Serie ST.1000 Stationär



Abbildung Standard-Zubehör



HEISSWASSER-HOCHDRUCKREINIGER

Serie ST.1000 Stationär

Ausstattungsmerkmale:

- Pulverbeschichteter Rahmen mit Edelstahlabdeckung
- Wandaufhängung
- extra lange Lebensdauer durch geringe Pumpenumdrehung von nur 1.450 U/min.
- robuste Kurbelwellenpumpe, Keramikkolben und Messingpumpenkopf
- Heizleistung ca. 86 KW
- eingebaute Dampfstufe
- Flammenüberwachung
- Wasserzulauftemperatur bis 60° C
- ohne Kraftstofftank

Serienausstattung:

- 10 m Hochdruckschlauch,
- Hochdruckpistole mit SW System,
- Rostfreie Doppelrohrlanze mit Niederdruckdüse,
- 10 m Anschlusskabel (ohne Stecker),
- Timer gesteuerte Start-Stopp-Automatik

Modell	Druck / Bar	Liter min	KW	Volt / 50Hz	Länge mm	Breite mm	Höhe mm	Gewicht Kg	Düse
ST.1015	150	15	4,0	3x 230/400	1000	580	750	105	055
ST.1016	160	14	4,0	3x 230/400	1000	580	750	105	045
ST.1018	170	18	5,5	3x 230/400	1000	580	750	135	060
ST.1018S	200	18	6,5	3x 230/400	1000	580	750	145	055
ST.1019	150	21	5,5	3x 230/400	1000	580	750	135	075
ST.1019S	170	21	6,5	3x 230/400	1000	580	750	145	070
ST.1020	200	15	5,5	3x 230/400	1000	580	750	135	045
ST.1020S	240	15	6,5	3x 230/400	1000	580	750	145	045
ST.1021	200	21	7,5	3x 230/400	1000	580	750	175	065
ST.1025 ECO	150	25	6,5	3x 230/400	1000	580	750	175	090
ST.1025	170	25	7,5	3x 230/400	1000	580	750	175	080
ST.1025S	250	25	11	3x 230/400	1000	580	750	175	070
ST.1030	150	30	7,5	3x 230/400	1000	580	750	190	100
Ausstattungsoptionen:									
BGST1000	Bodenstandgestell						Auf Anfrage		
BZ ST	Schornsteinadapter						wird benötigt für das betreiben an Schornsteinanlagen		

HEISSWASSER-ERZEUGER

HotBox Mobil



Abbildung HotBox Standard Mobil



HEISSWASSER-ERZEUGER

HotBox Mobil

Ausstattungsmerkmale:

- Pulverbeschichteter Rahmen mit Edelstahlabdeckung (Standard, Duo)
- 4 Radfahrwerk mit Vollgummi Bereifung (Standard)
- 4 Radfahrwerk mit Luftbereifung (Duo)
- 20 L Dieseltank (Standard, Duo)
- Heizleistung ca. 86 KW (Standard, Stationär)
- Heizleistung ca. 2 x 86 KW (Duo)
- Thermoschalter
- Strömungswächter
- Wasserzulauftemperatur max. 60° C

Serienausstattung:

- 10 m Anschlusskabel (ohne Stecker)

Modell	Druck / Bar	Wasserverbrauch L/min	Volt	Länge mm	Breite mm	Höhe mm	Gewicht Kg
Hot Box 200	200	11 - 28	1x 230	700	570	800	75
Hot Box 300	300	11 - 28	1x 230	700	570	800	75
Hot Box 400	400	11 - 28	1x 230	700	570	800	75
Hot Box 500	500	11 - 28	1x 230	500	570	800	75
Hot Box 200 Duo	200	2 x 11 - 28	1x 230	1000	680	760	150
Hot Box 300 Duo	300	2 x 11 - 28	1x 230	1000	680	760	150
Hot Box 400 Duo	400	2 x 11 - 28	1x 230	1000	680	760	150
Hot Box 500 Duo	500	2 x 11 - 28	1x 230	1000	680	760	150
Hot Box ND	20	11 - 45	1x 230	700	570	800	75
Hot Box ND Duo	20	2 x 11 - 45	1x 230	1000	680	760	150
Ausstattungsoptionen:							
UM12/24	Umformer	von 12 V / 24 V DC auf 230 V AC					
Flam	Flammenüberwachung						
Schorn	Schornsteinadapter						

HEISSWASSER-ERZEUGER

HotBox Stationär



Abbildung HotBox Stationär



HEISSWASSER-ERZEUGER

HotBox Stationär

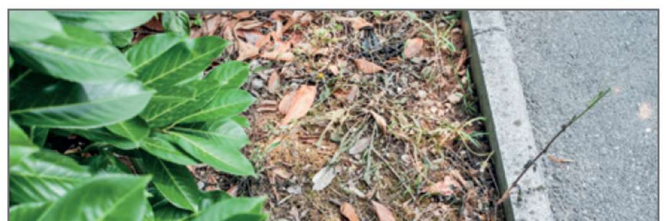
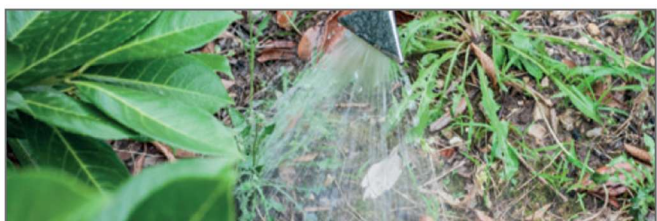
Ausstattungsmerkmale:

- Pulverbeschichteter Rahmen
- Heizleistung ca. 86 KW (Duo 2x 86 KW)
- Thermoschalter
- Strömungswächter
- Wasserzulauftemperatur max. 60° C

Modell	Druck / Bar	Wasserverbrauch L/min	Volt	Länge mm	Breite mm	Höhe mm	Gewicht Kg
Hot Box 200 ST	200	11 - 28	1x 230	500	340	800	75
Hot Box 300 ST	300	11 - 28	1x 230	500	340	800	75
Hot Box 400 ST	400	11 - 28	1x 230	500	340	800	75
Hot Box 500 ST	500	11 - 28	1x 230	500	340	800	75
Hot Box 200 ST Duo	200	2 x 11 - 28	1x 230	1000	580	760	150
Hot Box 300 ST Duo	300	2 x 11 - 28	1x 230	1000	580	760	150
Hot Box 400 ST Duo	400	2 x 11 - 28	1x 230	1000	580	760	150
Hot Box 500 ST Duo	500	2 x 11 - 28	1x 230	1000	580	760	150
Hot Box ND ST	20	11 -45	1x 230	700	340	800	75
Hot Box ND ST Duo	20	2 x 11 -45	1x 230	1000	580	760	150
Ausstattungsoptionen:							
UM12/24	Umformer	von 12 V / 24 V DC auf 230 V AC					
Flam	Flammenüberwachung						
Schorn	Schornsteinadapter						

HEISSWASSER-WILDKRÄUTERBEKÄMPFUNG

GREENsteam



HEISSWASSER-WILDKRÄUTERBEKÄMPFUNG

GREENsteam

Die Neuentwicklung von KENT der „GREENsteam“

Die Beseitigungen von Unkraut und unerwünschten Gräsern mit einer nachhaltigen, umweltfreundlichen Methode und ohne die Verwendung von schädlichen Chemikalien, sondern nur mit Wasser. Ein erstes deutliches Ergebnis des KENT „GREENsteam“ ist bereits 24 Stunden nach der Behandlung sichtbar.

Durch die wiederholte Anwendung zur Entfernung des Unkrauts (im Allgemeinen sagt man drei bis fünf Mal pro Saison), schwächen Sie die Wurzeln des Unkrauts so nachhaltig das es ab dem zweiten Jahr zur reduzieren und dann letztendlich zu deren Zerstörung kommt.

- Der „GREENsteam“ hat einen Wasserverbrauch von 8 Litern pro Minute und kannzusätzlich auch als Hochdruckreiniger mit 100 bar und 8 Liter pro min. genutzt werden.
- Der große Dieselmotorkessel mit seinen über 80KW Leistung heizt das Wasser schnell auf die erforderliche Behandlungstemperatur auf, sodass der Bediener fast sofort und bei konstanter Temperatur arbeiten kann.
- Der „GREENsteam“ kann mit verschiedenen Zubehöerteilen verwendet werden, die Ihren speziellen Anforderungen entsprechen.
- Die bekannte Robustheit und Zuverlässigkeit der KENT Technik macht den „GREENsteam“ zum idealen Partner im Gewerbe oder in der Vermietung.
- Auch geeignet für alle hitzebeständige Untergründe wie Zement, Asphalt, Split, Kies, usw

Serienausstattung:

- 10 m Hochdruckschlauch,
- Hochdruckpistole mit SW System,
- rostfreies Isorohr mit Flachdüse,
- 10 m Anschlusskabel mit Stecker.
- Zeit gesteuerte Start-Stopp-Automatik
- Flammenkontrolle

Model	Druck / Bar	Liter min	Kw	Volt 50Hz	Arbeits-Temp.	Diesel Tank	Entkalker Tank
GREENsteam	(5)/100	8	1,8	230	95 -120°C	25 L	Extern
Ausstattungsoptionen							
GBM01AC542	Flachdüse						
GBM01AC543	Sprühbalken 200 mm						
GBM01AC544	Sprühbalken 500 mm						
GBM01AC545	Lanzenwagen						
GBM01AC467	Schlauchtrommel						



Gaul Reinigungs- und Industrietechnik
Munkenholt 26 • 24944 Flensburg • Deutschland
Tel. +49 461 1683194 • Fax +49 461 1683195
Email: gaul-rit@t-online.de • gaul-rit.de